

Les données contenues dans ce document présentent les actions réalisées par le réseau Ariena au 31 décembre 2016 à partir des résultats de 36 structures.

Le nombre de journées participants (jp) = (nombre de participants) x (nombre de journées réalisées avec ces mêmes personnes)  
Mode de calcul et d'élaboration de l'indicateur : (une journée = 6 heures = 1j ; une demi-journée = 3 heures = 0,5j)  
Ex. une classe de 28 élèves animée à 4 reprises durant l'année à raison d'une demi-journée par animation = 28 x 4 x 0,5j = 56 jp.

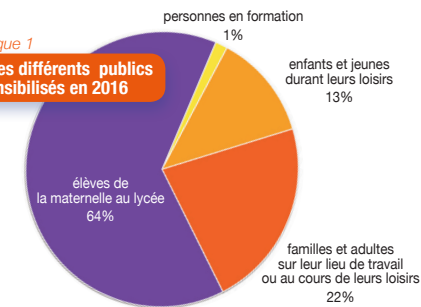
## Les publics jeunes constituent toujours la majorité des publics sensibilisés

En 2016, 151 200 personnes différentes ont été sensibilisées :

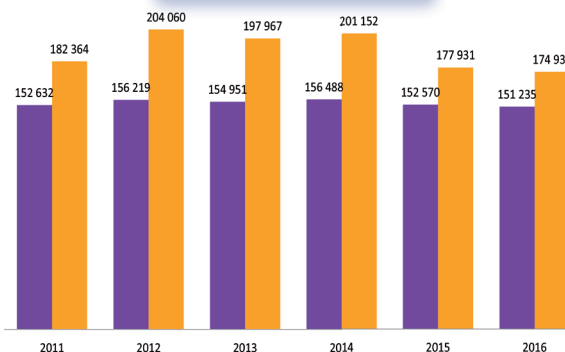
- 96500 élèves de la maternelle au lycée
- 33600 adultes sur leur lieu de travail ou au cours de leurs loisirs
- 18900 enfants et jeunes durant leurs loisirs
- 2200 personnes en formation

Par ailleurs, environ 76000 personnes ont été sensibilisées en plus dans le cadre de manifestations grand public (foire, exposition, etc.).

Graphique 1  
Part des différents publics sensibilisés en 2016



Graphique 2  
Nombre de personnes sensibilisées



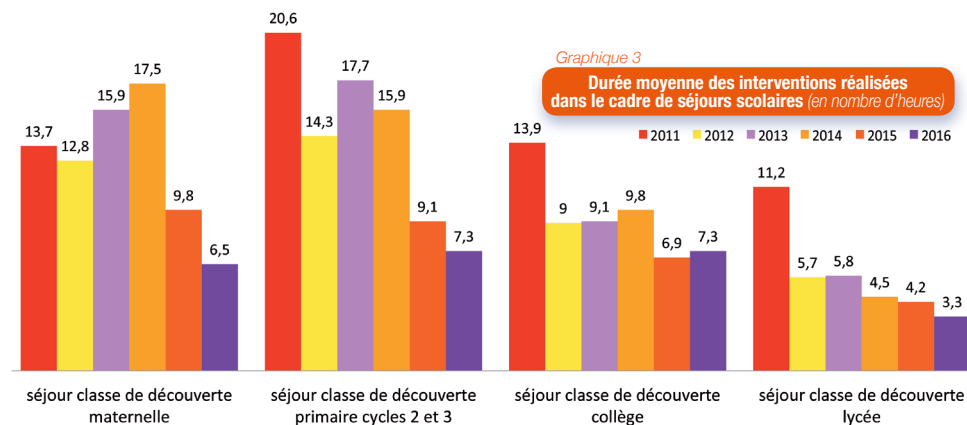
## La durée des interventions impacte le volume d'activités

Le nombre de personnes sensibilisées depuis 2011 est relativement stable.

La baisse du volume d'activités (nombre de journées-participants) provient essentiellement des publics scolaires et notamment des séjours : la durée d'intervention des associations durant les classes de découverte a été divisée par 2 voire 3 selon les niveaux (voir graphique 3), depuis 2011.

en nombre de participants différents en nombre de journées-participants

Graphique 3  
Durée moyenne des interventions réalisées dans le cadre de séjours scolaires (en nombre d'heures)

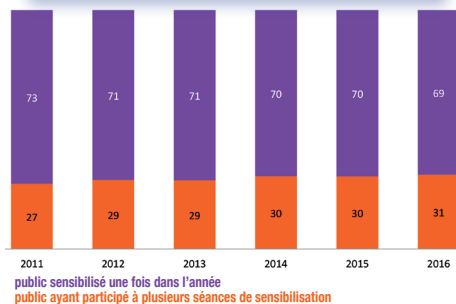


## Des séances multiples au service de la pédagogie de projet

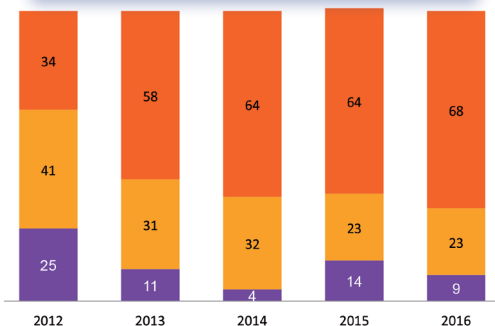
En 2016, 31% des interventions réalisées concernaient des publics sensibilisés à plusieurs reprises au cours de l'année civile.

La part de ces publics dits "déjà sensibilisés" (ayant participé au cours de l'année civile à plus d'une séance de sensibilisation) progresse régulièrement depuis 2011. Cette tendance provient majoritairement des publics scolaires et notamment des interventions en milieu scolaire : ce taux concerne par exemple 53% des animations réalisées auprès publics du primaire des cycles 2 et 3.

Graphique 4  
Publics sensibilisés plusieurs fois dans l'année (en %)



Graphique 5  
Part des interventions selon le lieu de sensibilisation (en %)



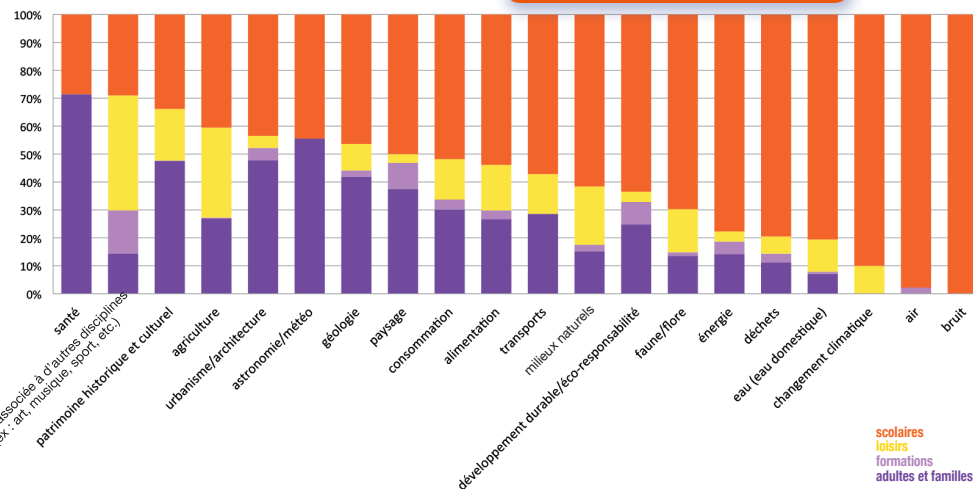
## Éduquer au contact de la nature : une réalité

En 2016, 68% des interventions se sont déroulées dans la nature. Ce taux monte à 86% dans le cadre d'activités de loisirs proposées au jeune public.

Interventions à l'extérieur ou en partie à l'extérieur  
Interventions en salle  
non renseigné

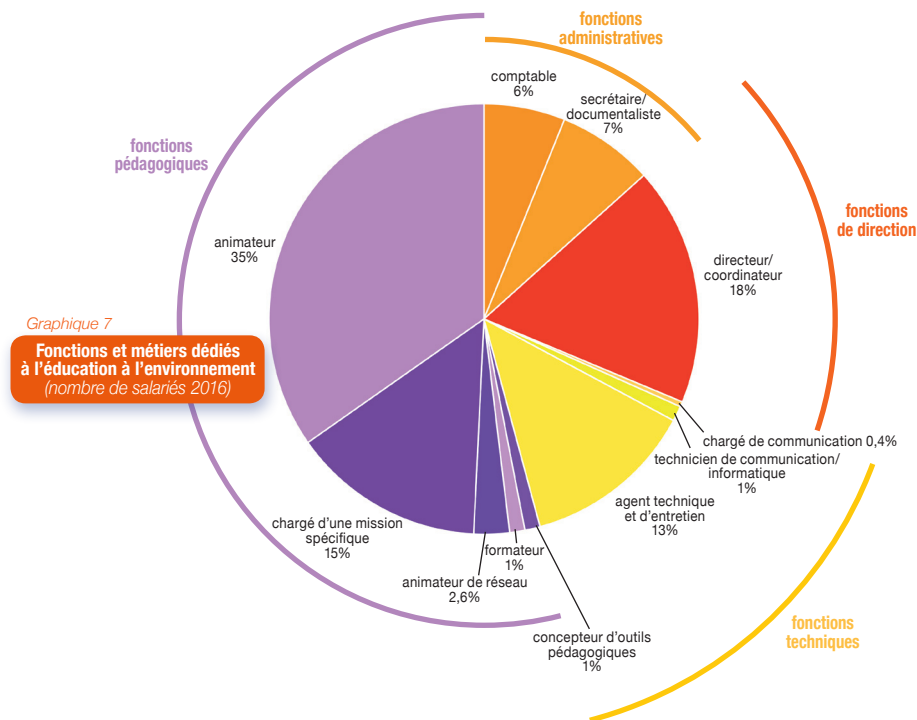
## A chaque public ses thématiques

Graphique 6  
Part des thématiques abordées en fonction des différents publics 2016 (en %)



## Les forces vives de l'éducation à l'environnement en Alsace

Le réseau emploie 262 salariés dont 91 animateurs professionnels. Ces derniers représentent 42% des 170 ETP (équivalents temps plein) dédiés à l'éducation à l'environnement.



On estime à 2000 le nombre de bénévoles actifs dans l'ensemble du réseau Ariena. Au cours des six dernières années, les bénévoles ont sensibilisé en moyenne 12000 personnes par an, principalement dans le cadre d'animations proposées aux familles, aux adultes et au grand public. Cela représente annuellement 3 à 4% de l'ensemble des publics sensibilisés.

Graphique 8  
Type de publics sensibilisés par les bénévoles (2016)

