



Etat des lieux

de l'éducation à la nature et à l'environnement en Alsace

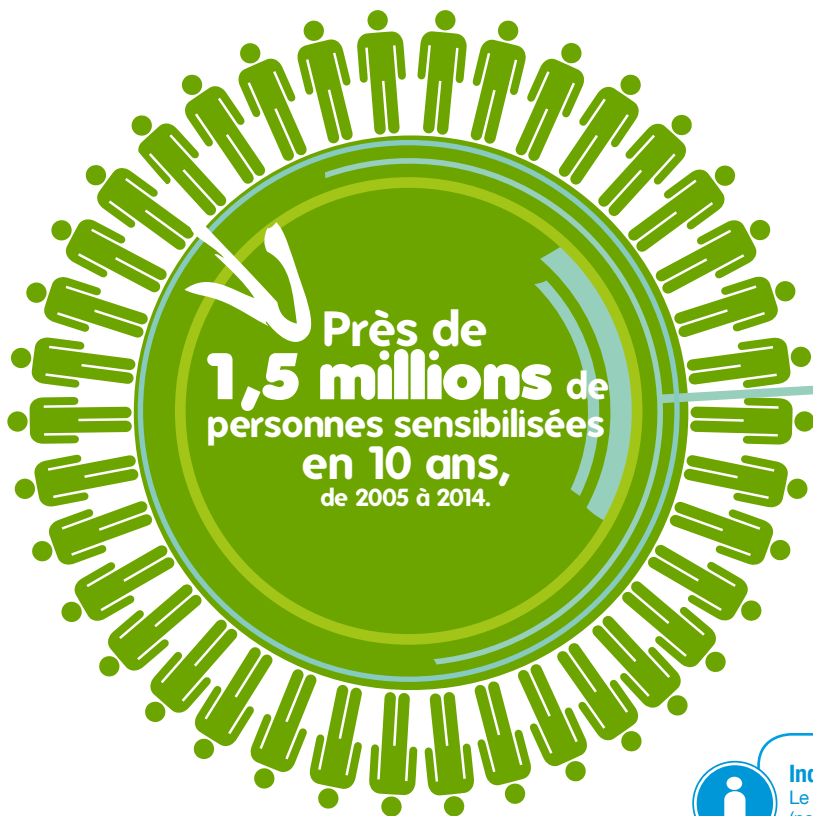
L'Ariena (Association Régionale pour l'Initiation à l'Environnement et à la Nature en Alsace) est une association née en 1977 d'une volonté régionale regroupant les associations, les collectivités et les administrations et dont l'objet est l'éducation de citoyens conscients et responsables à l'égard de la nature et de l'environnement. Représentante d'un réseau de 50 structures implantées sur l'ensemble du territoire alsacien, l'Ariena est non seulement une association de concertation et de construction d'une stratégie régionale d'éducation à la nature et à l'environnement, mais également un centre de formation et de ressources pour l'accompagnement des publics, des collectivités et des territoires, un lieu de mutualisation des compétences et des projets associatifs en faveur de l'éducation à la nature et à l'environnement. Forte de son expérience de près de 40 ans auprès de tous les publics et sur toutes les thématiques du champ environnemental, elle développe également avec son réseau associatif des partenariats avec les entreprises sur des objectifs d'intérêt général d'éducation, de sensibilisation et de protection de la nature et de l'environnement.

Parmi ses missions, l'Ariena gère et anime un "tableau de bord", outil statistique qui lui permet d'obtenir une image de l'action de sensibilisation réalisée annuellement. Les données contenues dans ce document présentent le réseau Ariena et ses actions réalisées au 31 décembre 2014 à partir des résultats de 39 structures. Les données recueillies concernent les publics sensibilisés au cours de l'année et l'emploi représenté par ce secteur d'activité. Le Tableau de bord de l'Ariena valorise les activités encadrées, impliquant un face-à-face pédagogique réalisé auprès des publics.

Tableau de bord 2014

La lettre du tableau de bord du réseau associatif d'éducation à la nature et à l'environnement

Depuis 10 ans



Chaque année, cela représente en moyenne **150 000 personnes sensibilisées** et un volume de **185 000 journées participants**.



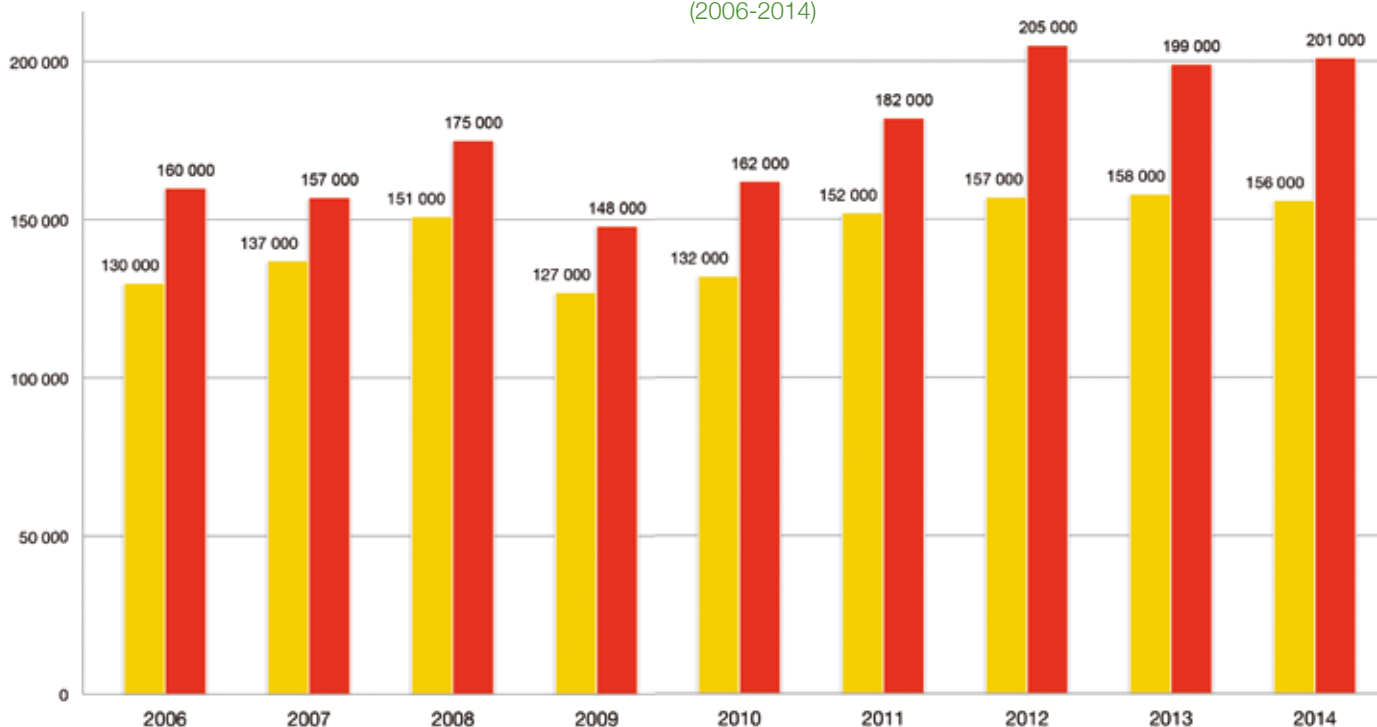
Indicateur "nombre de journées participants"

Le nombre de journées participants = (nombre de participants) x (nombre de journées réalisées avec ces mêmes personnes)

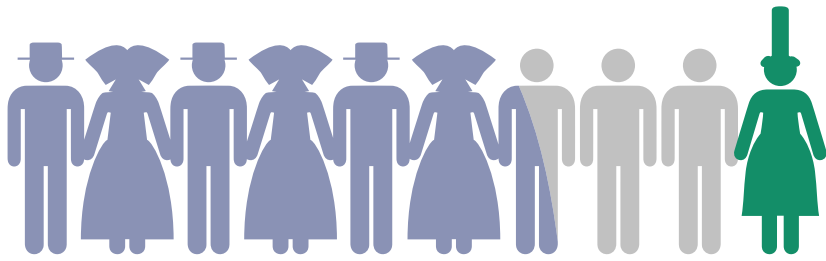
Précision : une journée équivaut à 6 heures de face à face pédagogique
 Ex : un animateur intervient 3 heures auprès d'un groupe de 8 personnes (3 heures x 8 personnes) / 6 (nb d'heures d'intervention dans une journée) = 4 journées-participants.

■ nombre de participants différents
 ■ nombre de journées participants

Évolution du nombre de personnes sensibilisées (2006-2014)



Provenance géographique des publics sensibilisés



10% des publics proviennent d'autres régions ou pays

65 % des publics proviennent d'Alsace

Pour 25% des publics, l'origine géographique n'est pas connue ou suffisamment précise



102 000 personnes

soit **16 000 personnes sensibilisées** originaires d'autres départements, régions ou pays

Autres régions non limitrophes à l'Alsace
3 000 personnes



19%

Autres pays
1 200 personnes



7%

Lorraine
4 200 personnes



26%

Allemagne
2 000 personnes



12%

Franche-Comté
4 800 personnes



30%

Suisse
900 personnes



6%



50
structures
membres

35 structures
menant des projets d'éducation à l'environnement
tout en agissant dans des domaines plus larges

10 associations
agissent pour la promotion
d'un mode de vie plus responsable
et durable en tant que spécialiste
d'une thématique environnementale
*(ex : qualité de l'air, transports, énergie,
consommation, agriculture, etc.)*



9 associations
et services éducatifs
de collectivités interviennent
pour la défense des patrimoine
culturels et naturels
*(ex : muséums, parc zoologique,
parcs naturels régionaux, etc.)*



8 associations agissent
pour la protection de la nature
et la gestion des espaces
naturels protégés



8 associations
sont issues de l'éducation populaire,
du champ des loisirs
et des sports de nature
*(ex : centres d'hébergement,
associations sportives, etc.)*

15 associations
uniquement dédiées à
l'éducation à l'environnement
*(ex : maisons de la nature, CINE,
fermes pédagogiques)*



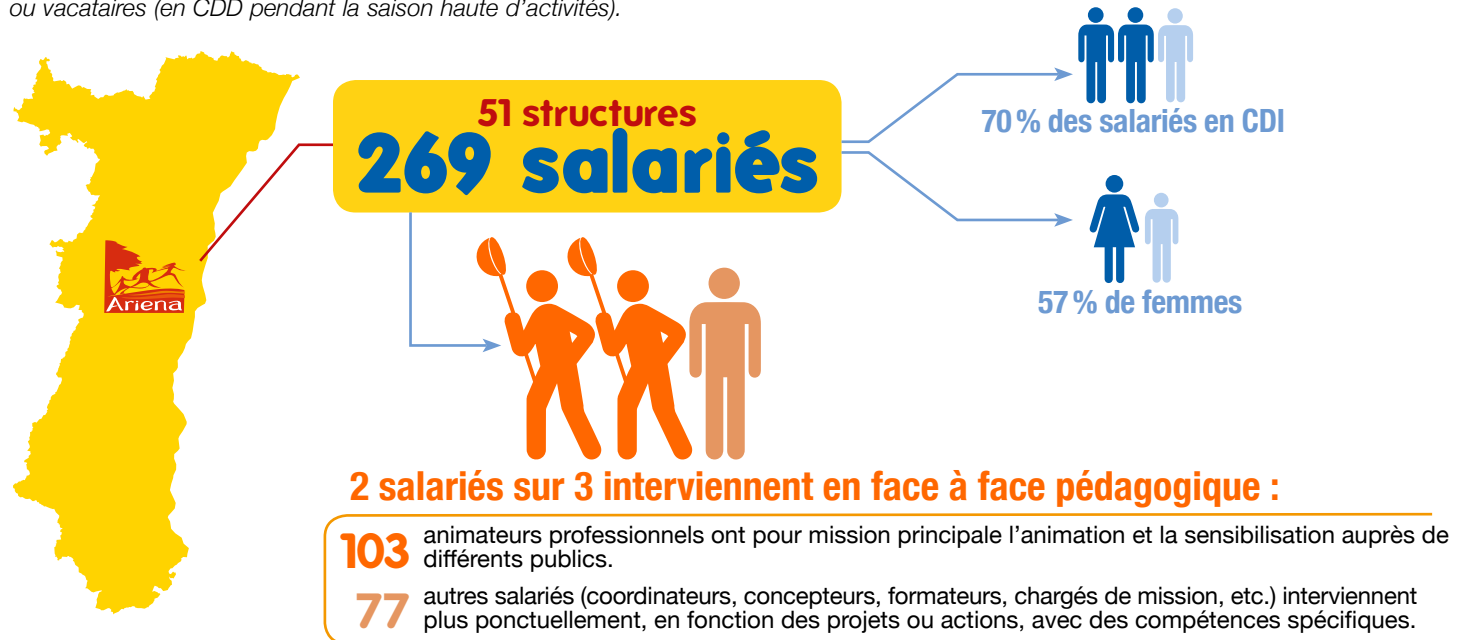
En complément d'actions de sensibilisation réalisées
au titre de l'intérêt général et de l'éducation du citoyen, ces structures
développent des activités qui peuvent prendre la forme d'études,
conseils, location d'hébergement, gestion de site touristique, etc.

Les ressources humaines au sein du réseau Ariena

Les associations rassemblent de fortes compétences bénévoles et salariées pour développer leurs actions pédagogiques. Elles ont aussi pour rôle de favoriser l'emploi local et l'insertion des jeunes dans leurs territoires d'implantation.

Les salariés

Il s'agit de professionnels employés à titre permanent (en CDI) ou vacataires (en CDD pendant la saison haute d'activités).



Les volontaires en Service Civique

Il s'agit de jeunes âgés de 18 à 25 ans, qui choisissent, pour une période de 6 à 8 mois, de découvrir le monde associatif tout en apportant un regard extérieur et en proposant leur aide à l'association qui les accueille.

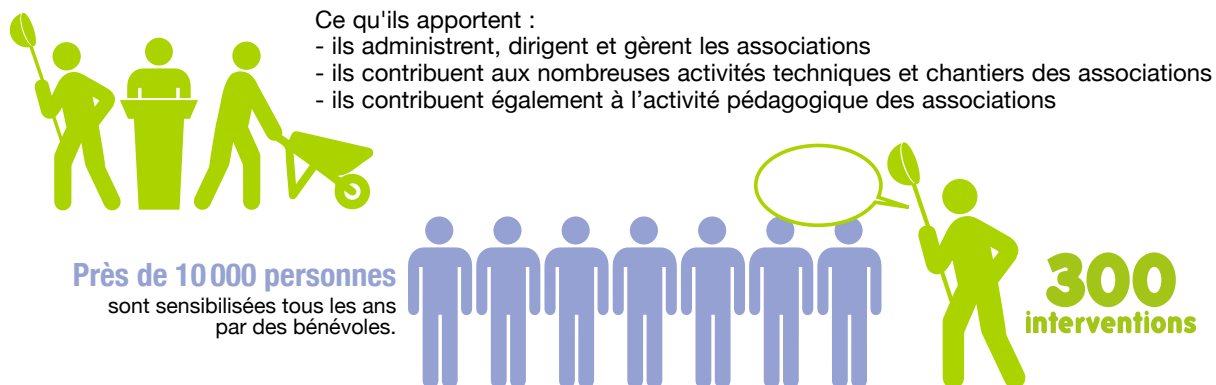
50 jeunes en Service Civique
ont été accueillis depuis 2011 par l'Ariena et 14 structures membres.

Les stagiaires

En formation initiale ou continue (BPJEPS, BTS Gestion et protection de la nature, BAFA, etc.), ces personnes sont accueillies par les structures dans le cadre de stages qualifiants qui concernent des métiers variés (animation, restauration collective, comptabilité, secrétariat, etc.).

Les bénévoles

Actifs ou retraités, ces personnes consacrent une part de leur temps libre aux activités et au fonctionnement d'une association à laquelle ils sont adhérents.

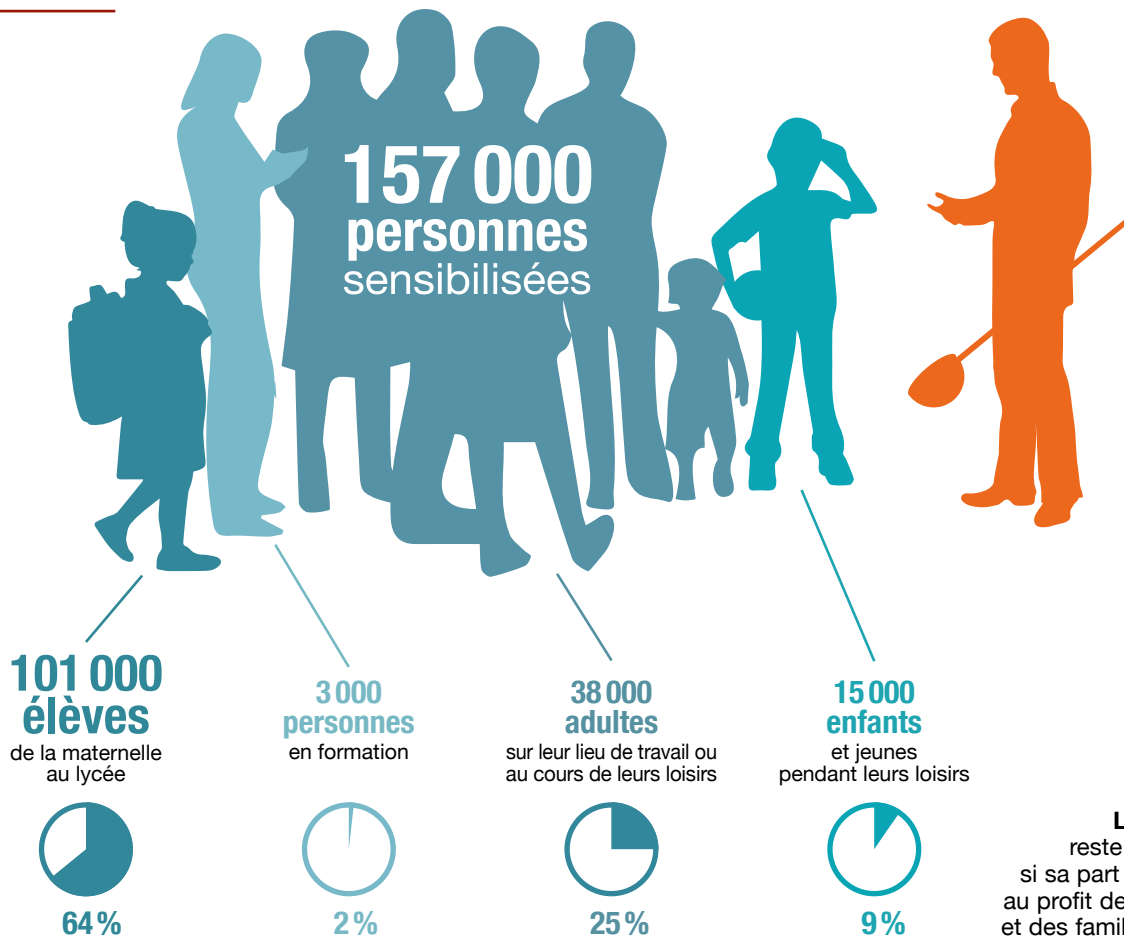


Ce qu'ils reçoivent :

- ils sont valorisés et reconnus pour leur engagement citoyen
- ils se sentent utiles et responsables en contribuant au dynamisme local du territoire qu'ils habitent.

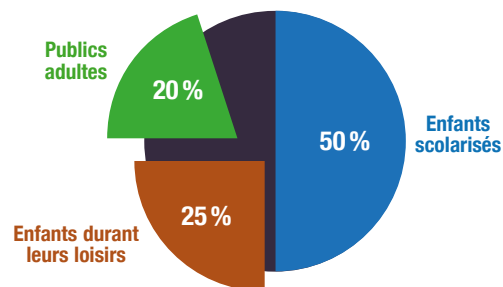
2. Les publics sensibilisés

En 2014



Publics handicapés

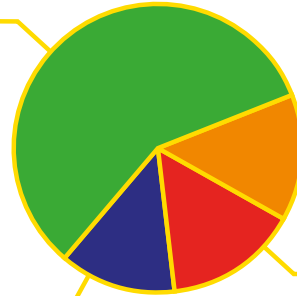
En moyenne, 1000 personnes porteuses de handicaps sont sensibilisées chaque année par le réseau Ariena.



Les fermes pédagogiques et les structures muséographiques les accueillent en majorité mais certains centres d'hébergement et des CINE ont développé des activités spécifiques à destination de ces publics.

3. Les champs, méthodes et périodes d'intervention

58 %
des personnes sont sensibilisées sur les thématiques des milieux naturels, faune, flore, biodiversité et géologie.



13%
Patrimoine historique et culturel ou disciplines associées à la nature (art, sport, musique, etc.)

14%
Agriculture, alimentation et paysages



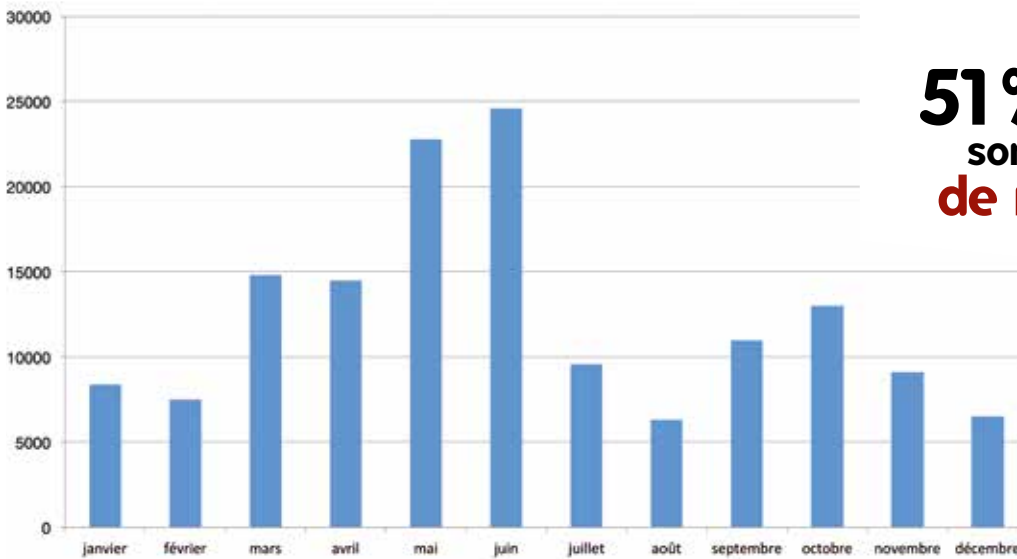
15%
Transports, énergie, climat, qualité de l'air, eau domestique, consommation, santé et urbanisme



62%
des personnes sont sensibilisées dans la nature.



51% des publics sont sensibilisés de mars à juin.



Saisonnalité de l'activité de sensibilisation



Ariena
6 route de Bergheim
67600 Selestat
☎ 03 88 58 38 48
✉ info@ariena.org
🌐 ariena.org
📘 Ariena Alsace

Édition : Ariena © décembre 2015
Céline Langlais - Olivier Duquenois -
Cyril Leroy

avec le soutien de



dans le cadre de la politique concertée d'éducation à la nature et à l'environnement en Alsace