

Malle pédagogique

« Abeilles, biodiversité, apiculture »



Responsable de Projet

Yann Delahaie

Tel.: 03 88 58 38 47

Mail : yann.delahaie@ariena.org

Ariena

6 – route de Bergheim
67600 SÉLESTAT



Description de l'action

Après avoir clairement défini les besoins des acteurs éducatifs, l'Ariena et 5 associations du réseau Ariena se sont régulièrement rencontrées pour :

- définir le cahier des charges de l'outil, c'est-à-dire le contenu et les supports à créer,
- adapter les outils bricolés par certaines de ses structures,
- créer de nouveaux outils,
- concevoir l'ensemble des outils et des animations,
- réaliser tous les supports.

Après de nombreuses rencontres pour la conception des différents supports et de nombreux échanges de mail pour relire, réécrire et enfin valider, l'Ariena a finalisé l'outil qui se décline en plusieurs supports dont :

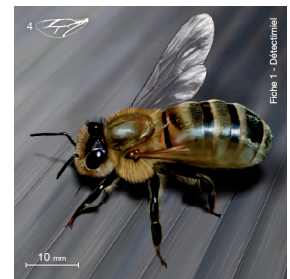
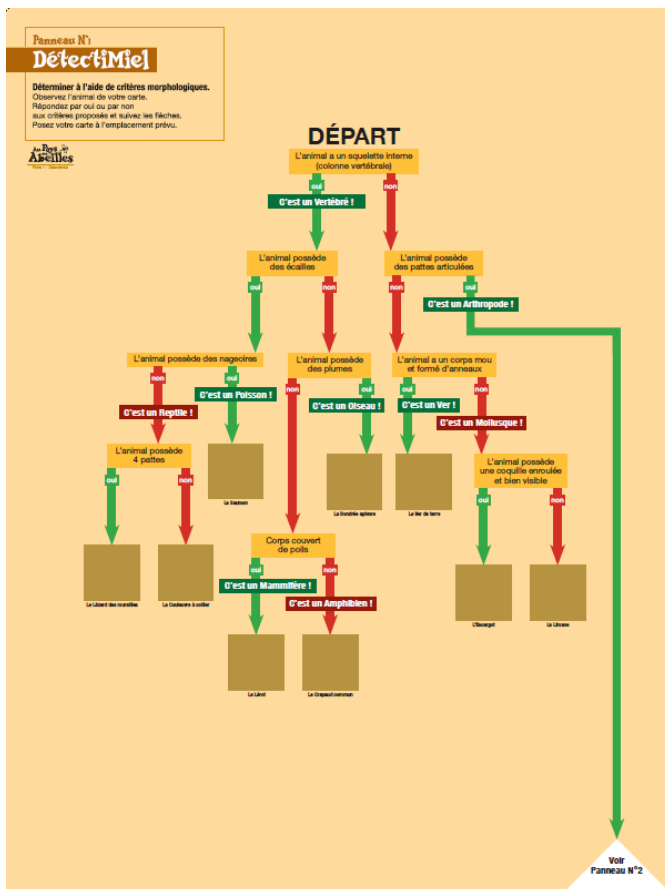
- un guide technique et pédagogique,
- un sac à bandoulière et un tube à bandoulière pour les supports d'animation,
- une ruche de démonstration pour partir dans les classes,
- des ouvrages et des vidéos pédagogiques et techniques.

Le contenu se retrouve dans 4 parties distinctes, complémentaires et avec lesquelles l'animateur peut composer pour faire son projet pédagogique.

Partie 1 : Qui est l'abeille ?

Qui est l'abeille ? Ou plutôt, qui sont les abeilles ? Car il en existe plusieurs espèces qui n'ont pas toutes un comportement social comme l'abeille domestique.

L'objectif de cette partie est donc de mieux connaître ces animaux si importants pour la biodiversité : apprendre que ce sont des insectes et plus spécifiquement des hyménoptères ; découvrir les caractéristiques morphologiques des hyménoptères ; savoir différencier une abeille d'une guêpe, d'un frelon ou d'un bourdon ; découvrir la diversité des abeilles et de leurs habitats et surtout l'importance des choix d'aménagement que l'homme peut faire.



Images 1, 2, 3 : panneau et 2 images du détectimiel, clé de détermination ludique et simplifiée.

Partie 2 : L'abeille mellifère

La plus connue des abeilles, parce qu'elle est associée à l'homme qui l'élève notamment pour le miel qu'elle produit, est l'abeille mellifère. Cette abeille vit en colonie et a un comportement social que l'on retrouve chez d'autres espèces d'hyménoptères.

Cette partie permettra de mieux la connaître : sa morphologie et son mode de vie.

Image 4 : Carte d'identité de l'abeille mellifère. La malle en compte 11 cartes de différents hyménoptères et pollinisateurs

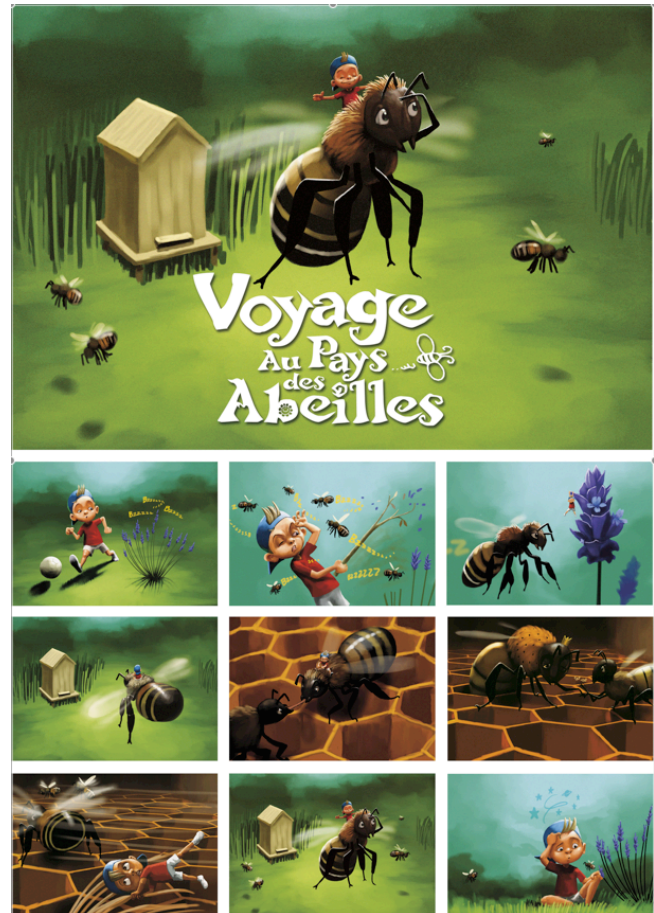


Image 5 : planches illustrées accompagnant le conte « Voyage au pays des abeilles » et qui illustre la vie à l'intérieur d'une ruche.

Partie 3 : Pollinisation et biodiversité

Les abeilles ont un rôle très important dans la préservation de la biodiversité. En allant chercher le nectar dont elles ont besoin pour se nourrir, les abeilles contribuent à la pollinisation de beaucoup d'espèces de végétaux. Alors que l'abeille mellifère butine de nombreuses espèces de plantes, les autres abeilles sont généralement inféodées à certaines espèces. Autant dire qu'il y a une relation vitale qui s'installe entre l'abeille et la fleur.

En assurant la pollinisation, les abeilles permettent la fructification des arbres fruitiers, des légumes ou autres plantes dont l'homme a besoin pour se nourrir. L'abeille est donc d'une aide précieuse pour le jardinier ou le cultivateur, mais on ne peut pas pour autant la qualifier d'auxiliaire de culture.

Les auxiliaires de culture sont plus communément impliqués dans la lutte contre les nuisibles. Ce sont généralement des prédateurs de ravageurs. Ces animaux sont très importants pour le maintien d'un équilibre et donc pour éviter d'utiliser des produits chimiques. Chaque jardinier, les enfants en premier, peut réaliser des espaces accueillant ces êtres vivants et ainsi créer des espaces de vie et de préservation de la biodiversité.

Partie 4 : Abeilles et apiculture

Les abeilles mellifères sont aussi appelées abeilles domestiques du fait que l'Homme s'est

mis à les élever. Dans l'histoire, les Hommes ont depuis très longtemps, voire toujours, été attirés par ce met délicieux que les abeilles produisent : le miel. Au départ, ils partaient à la chasse aux essaims, les détruisaient parce qu'ils y étaient obligés pour récupérer le miel. Puis, ils ont décidé de les élever en leur offrant un gîte, une maison que l'on appelle ruche. Aujourd'hui, l'Homme consomme d'autres produits de la ruche que le miel et pour des utilisations aussi bien nourricières que thérapeutiques.

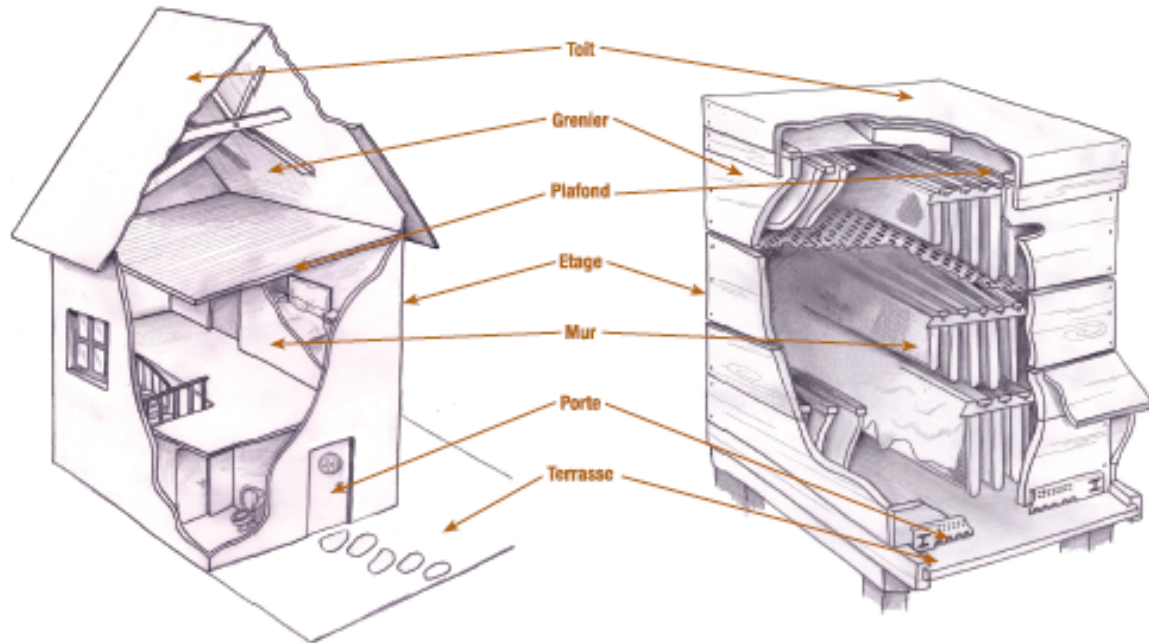


Image 6 : Légende d'une animation visant à comparer la ruche à l'habitat humain, permettant ainsi aux enfants de comprendre à quoi servent les différentes parties d'une ruche.

Pour plus de détail sur le contenu, se renseigner auprès de :

Ariena

Yann Delahaie

Yann.delahaie@ariena.org

03 88 58 38 47

